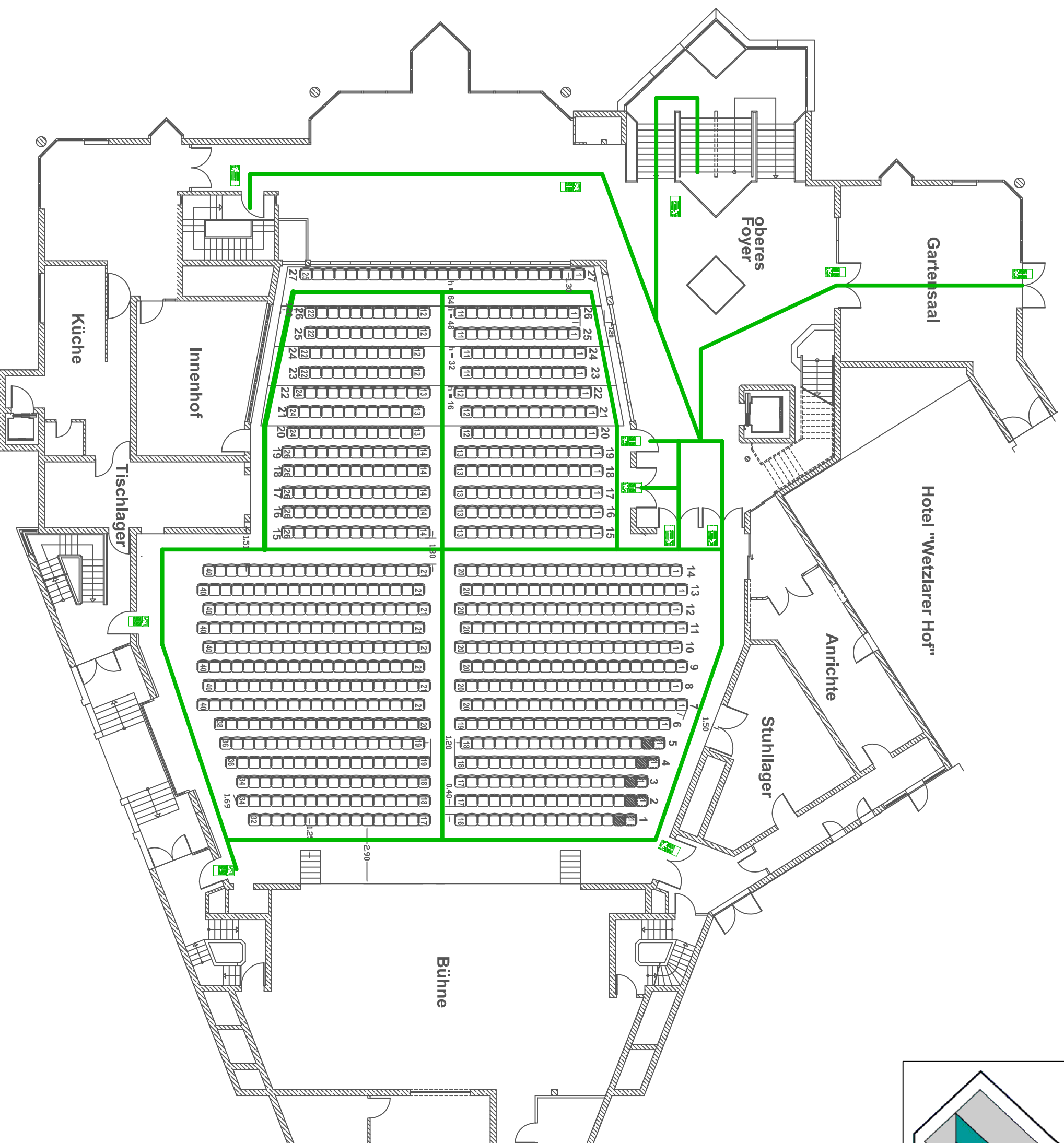


## Reihenbestuhlung

Saal1: 530 Plätze  
 Mittelteil: 104 Plätze  
 Saal2: 211 Plätze  
 Galerie: 159 Plätze  
 Gesamt: 1004 Plätze

■ Rollstuhlplätze



## STADTHALLE WETZLAR Bestuhlungsplan 1 M=1:200

Genehmigt durch  
 Bauordnung Feuerwehr

Stempel

Stempel

Datum

Unterschrift

Datum

Unterschrift